



# **cmin**

**CHARTRES métropole  
innovations numériques**

13 Décembre 2019

## Déploiement Fibre Optique Commune de Dangers



**Chartres**

**Cité de l'Innovation  
Bâtiment 25**  
36 rue des Bellangères  
28630 Le Coudray

**Siège Social**  
Place des Halles  
28000 Chartres

☎ : 02 34 40 10 00  
@ : contact@cmin.fr

[cmin.fr](http://cmin.fr)

# Déploiements FTTH Commune de Dangers

## SOMMAIRE

- 1 La fibre, qu'est-ce que c'est ?
- 2 Les usages de la Fibre
- 3 Le déroulement du projet FttH CM'IN
- 4 Le calendrier
- 5 Déploiement du nouveau réseau
- 6 La démarche client
- 7 Eligibilité



Chartres



**Cité de l'Innovation - Bâtiment 25**  
36 rue des Bellangères  
28630 Le Coudray

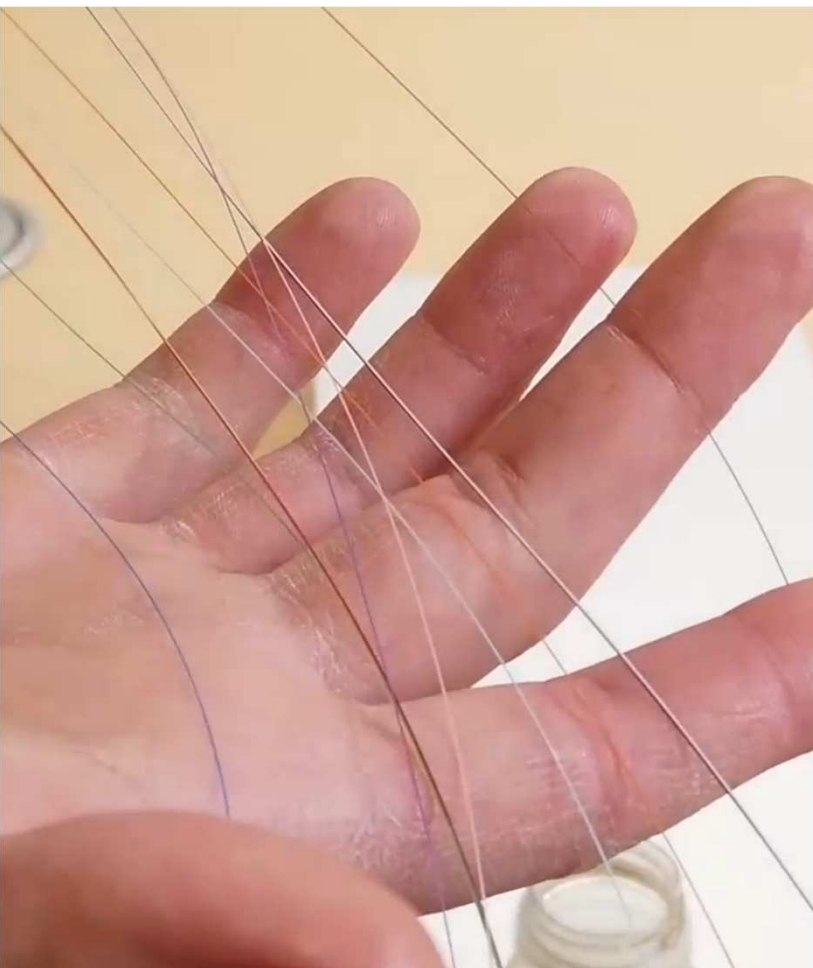
☎ : 02 34 40 10 00  
@ : contact@cmin.fr

cmin.fr

**CM'IN**  
CHARTRES métropole  
innovations numériques

# 1

## La fibre, qu'est-ce que c'est ?



- Un fil de verre plus fin qu'un cheveu, insensible aux perturbations de l'environnement
- Transporter une grande quantité d'informations à la vitesse de la lumière
- Des débits environ 100 fois plus élevés que l'ADSL
- Partager des informations dans les deux sens en simultanément, sans atténuation du signal



Chartres



**Cité de l'Innovation - Bâtiment 25**  
36 rue des Bellangères  
28630 Le Coudray



: 02 34 40 10 00

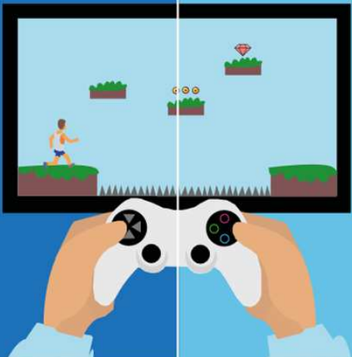

@ : contact@cmin.fr

[cmin.fr](http://cmin.fr)

**CM'IN**  
CHARTRES métropole  
innovations numériques

# 1

## La fibre, qu'est-ce que c'est ?

Jeu : Réactivité (temps de latence)		Télécharger 1 album (10 morceaux 40 Mo)	
<b>FIBRE</b> 2 à 3 millisecondes		<b>ADSL</b> 80 millisecondes	
<b>Mettre en ligne 20 photos en HD (480 Mo)</b>		<b>Télécharger un film en full HD (30 Go)</b>	
<b>FIBRE</b> 4 secondes		<b>ADSL</b> 2 minutes 8 secondes	
		<b>FIBRE</b> 4 minutes 30 secondes	<b>ADSL</b> 2 heures 13 minutes



**Cité de l'Innovation - Bâtiment 25**  
36 rue des Bellangères  
28630 Le Coudray

☎ : 02 34 40 10 00  
@ : contact@cmin.fr

[cmin.fr](http://cmin.fr)





# 2

## Les usages de la Fibre



Voir sa famille à distance



Jouer en réseau



Regarder un match en 4K



Suivre 2 programmes HD sur 2 TV différentes



Multiplier les usages simultanés (smartphones, tablettes, PC...)



Partager du contenu sur les réseaux sociaux plus rapidement



Télétravail (accéder aux ressources, vidéoconférences, outils de travail coopératif...)



Se former à distance (avec les MOOC, téléconférences...)



Sauvegarder ses données sur le Cloud



Chartres



**Cité de l'Innovation - Bâtiment 25**  
36 rue des Bellangères  
28630 Le Coudray

☎ : 02 34 40 10 00  
@ : contact@cmin.fr

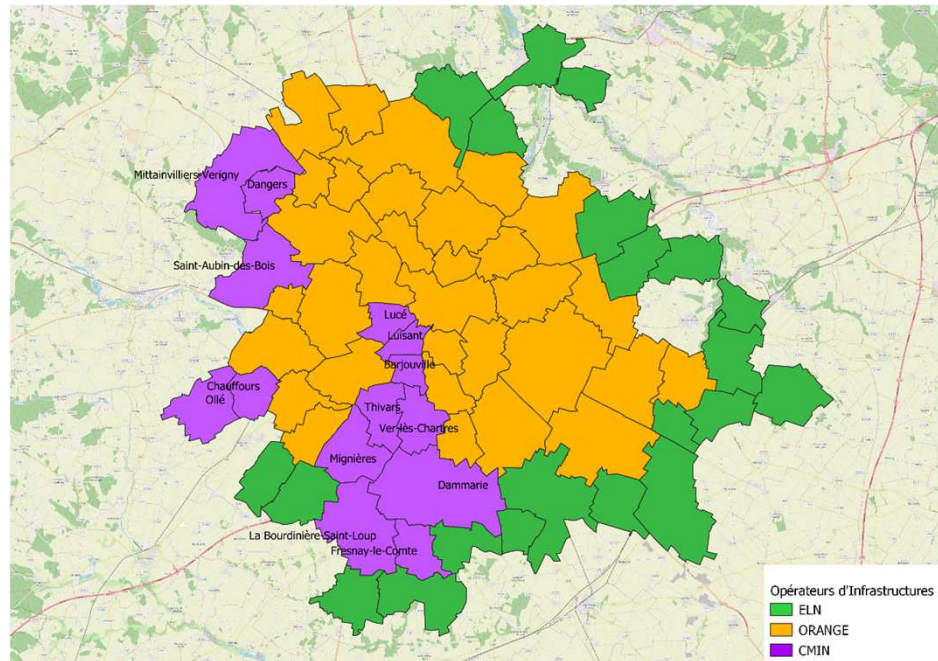
[cmin.fr](http://cmin.fr)

**CM'IN**  
CHARTRES métropole  
innovations numériques

## 3

## Le déroulement du projet FttH CM'IN

CM'IN déploie sur ses fonds propres le réseau FttH sur 14 communes de l'agglomération de Chartres.



- Partage consensuel entre opérateurs des zones de déploiement en 2011 (Zone Moyennement Dense, programme AMII)
- Signature de la convention de déploiement avec Chartres Métropole début 2017
- Deux rôles distincts : Opérateur d'Infrastructure et Opérateur Commercial



Chartres



**Cité de l'Innovation - Bâtiment 25**  
36 rue des Bellangères  
28630 Le Coudray

☎ : 02 34 40 10 00  
@ : contact@cmin.fr

[cmin.fr](http://cmin.fr)

**CM'IN**  
CHARTRES métropole  
innovations numériques

# 4

## Le calendrier

### Les étapes de déploiements

# 1.



#### Les études

- Délimitations des Zones Arrières de Point de Mutualisation (ZAPM)
- Relevés terrain (validation des infrastructures existantes)

# 2.



#### Le Génie Civil

- Implantation des Points de Mutualisation (PM)
- Création ou réparation d'infrastructures existantes



Chartres



**Cité de l'Innovation - Bâtiment 25**  
36 rue des Bellangères  
28630 Le Coudray

☎ : 02 34 40 10 00  
@ : contact@cmin.fr

cmin.fr

**CM'IN**  
CHARTRES métropole  
innovations numériques

## 4 Le calendrier

### Les étapes de déploiements

# 3.

#### Le déploiement

- Déroulage des câbles fibres optiques
- Raccordement des câbles fibres optiques dans les PM, les Points de Branchements (PB)
- Qualification des liaisons optiques



# 4.

#### Mise à disposition de la Zone Arrière de Point de Mutualisation

- Raccordement des PM par les Opérateurs Commerciaux
- Délais réglementaire fixé par l'ARCEP (3 mois), avant la mise en commercialisation



# 5.

#### Commercialisation

- Souscription auprès d'un opérateur commercial d'une offre internet



Chartres



**Cité de l'Innovation - Bâtiment 25**  
36 rue des Bellangères  
28630 Le Coudray

☎ : 02 34 40 10 00  
@ : contact@cmin.fr

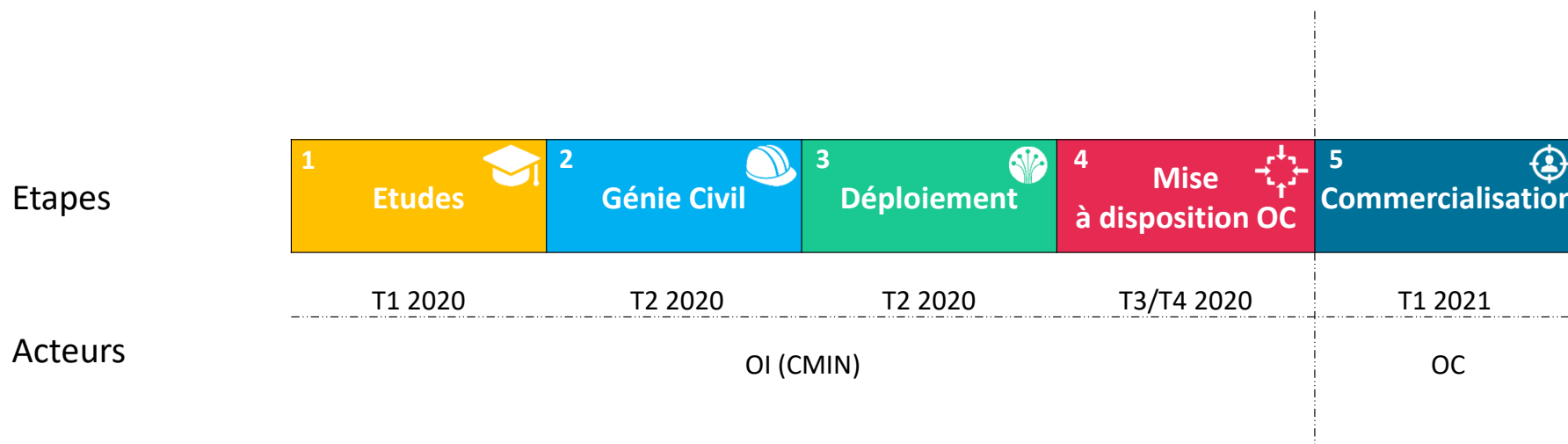
cmin.fr

**CM'IN**  
CHARTRES métropole  
innovations numériques



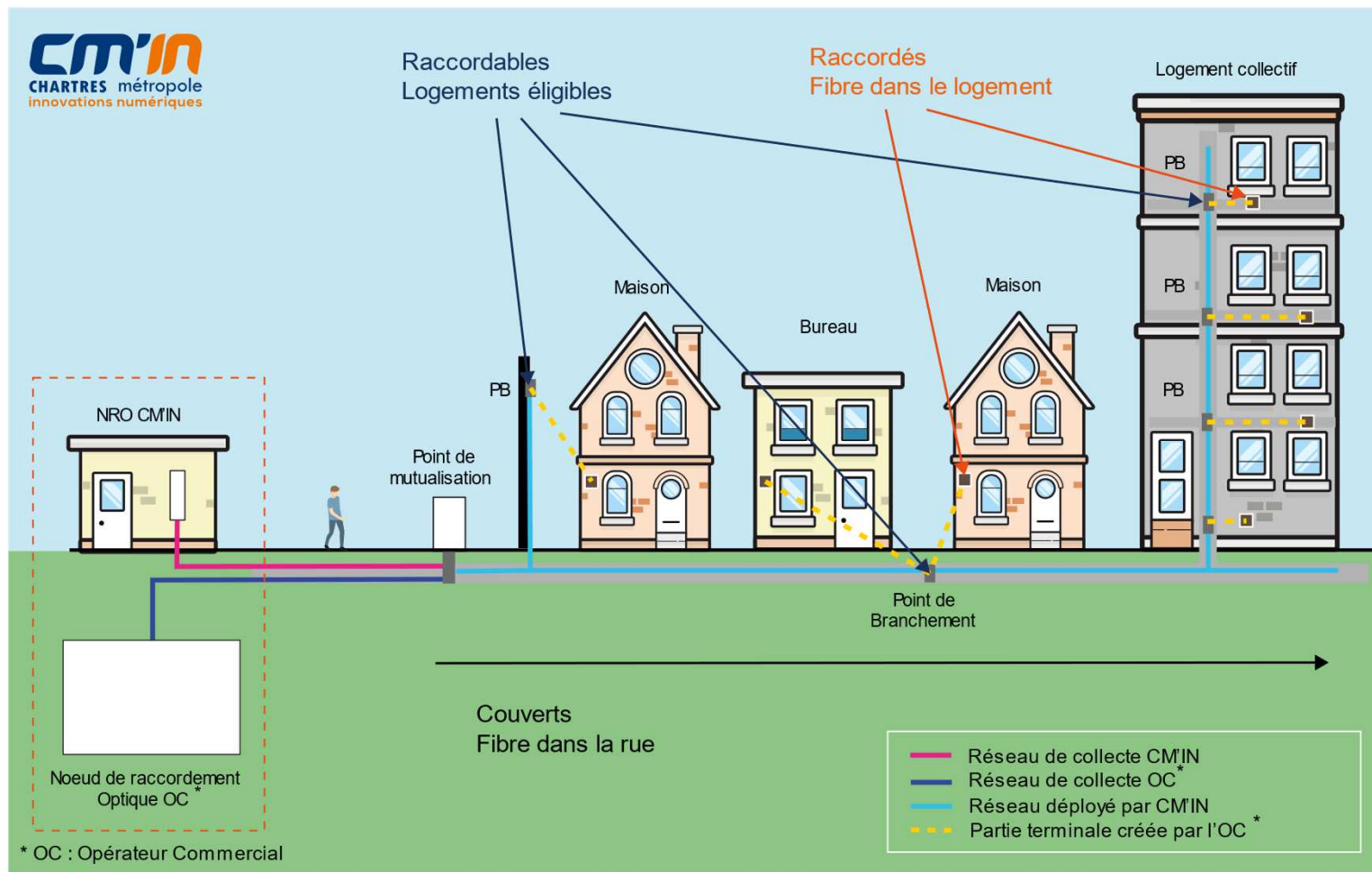
# 4 Le calendrier

## Calendrier prévisionnel



# 5

## Déploiement du nouveau réseau



# 6

## La démarche client



- Le réseau construit par CM'IN est ouvert à tous les Opérateurs Commerciaux qui souhaitent être présents.
- L'éligibilité du logement est vérifiable sur les sites des différents Opérateurs Commerciaux.
- Une fois éligible, le client sollicite l'Opérateur Commercial de son choix pour connaître la disponibilité des services et les conditions commerciales.



**Cité de l'Innovation - Bâtiment 25**  
36 rue des Bellangères  
28630 Le Coudray

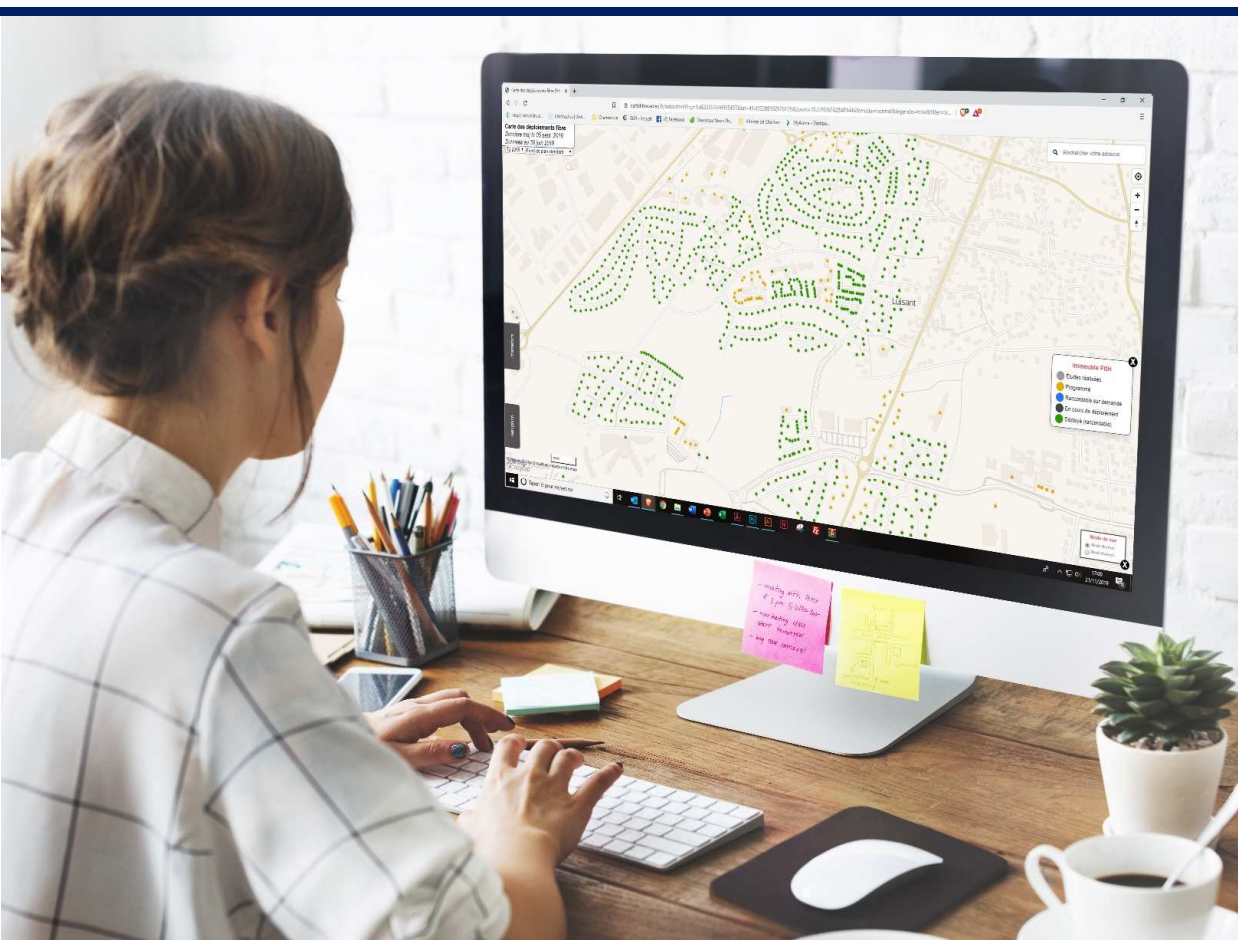
☎ : 02 34 40 10 00  
@ : contact@cmin.fr

[cmin.fr](http://cmin.fr)

**CM'IN**  
CHARTRES métropole  
innovations numériques

# 7

## Eligibilité : Carte de couverture Fibre CM'IN



Carte de couverture fibre  
disponible sur : [cartefibre.arcep.fr](http://cartefibre.arcep.fr)

Cette carte vous permet de visualiser :

- L'état d'avancement des travaux
- La couverture réseau d'un quartier en particulier



Chartres



**Cité de l'Innovation - Bâtiment 25**  
36 rue des Bellangères  
28630 Le Coudray

☎ : 02 34 40 10 00  
@ : [contact@cmin.fr](mailto:contact@cmin.fr)

[cmin.fr](http://cmin.fr)

**CM'IN**  
CHARTRES métropole  
innovations numériques





**Cité de l'Innovation - Bâtiment 25**

36, rue des Bellangères

28630 Le Coudray

02.34.40.10.00 – [contact@cmin.fr](mailto:contact@cmin.fr)